



报上海应用技术大学

SHANGHAI INSTITUTE OF TECHNOLOGY NEWS



第 75 期 (总第 356 期)

中共上海应用技术大学委员会主管主办 上海应用技术大学校报编辑部出版 主编:杨明

国内统一刊号:CN31-0841(G)

2020 年 11 月 15 日(本期 4 版)

校党委常委会专题学习党的十九届五中全会精神

强调的“G持LM”作了FG。表示,一1深刻理解M2! LM的O1{ Z' 1深刻# 4i 技LM是L

本报讯 11月9日,校@委常委会举行会议,专u学+@的十九届w中.会c d.校@委ABCDE主持会议。校@%#导班子成员参3学+。

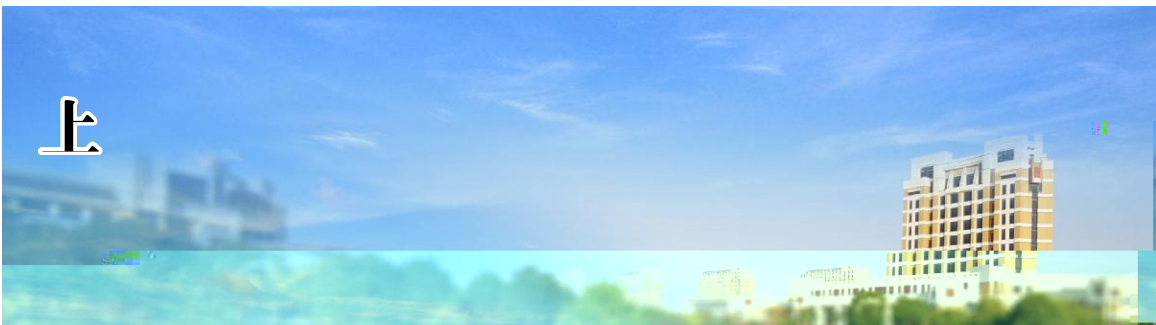
CDE在主持会议2表示,@的十九届w中.会是一次具有.局{、历史{意9的O1会议。 .会为我国* w-乃至十w-的发展谋篇布局、绘就蓝图、制H方略,开启了.}建设社会主9现&化国家的M征程。CDEF G了。会公U和h建议t的内容1<、O<l G T n建议t中的M表G、M目、M\$想,使大家对.会c d有了更广泛、更深的#会。

校@委副AB、校长ef g v w.会

M发展的\$SZ|1以应用LM推<我校\$W高质;发展。1#%&'w中.会c d,.}qr学校服s国家(略和区)*+社会发展与LM,<的s N与A,。

校@委副AB' (),校@委副AB、-委AB./海,校@委副AB、副校长O1,副校长234,副校长56东,@委常委、7]部部长89,@委常委、: ;部<(部部长O=>在学+会上分.发言。大家=>3强文化建设和?@AB>“举CD、=民S、育M人、E文化、展^象”使F任s,推进高A,对外开_和开G合作UHM局},推<高质;发展和深化I JK改L,实M知4更M工程和技s q r行<,N大高A,工程师和高技s人才队伍,.}3强@的#导和推进社会主9现&化建设等交流了O?的学+体会。

又讯:11月12日下午P,学校: ;师生通YZ [\], Q中a看了@的十九届w中.会c d中r 7I RUV会。中r 7I R成员、i技部部长OST在UV大学作7I UV。校@委副AB' ()、副校长56东,.体@委中S:成员及O学院师生&表参3学+。UV会后,与会师生WW表示,1XY@中r部Z,持I推<学+&' .会c d k B深;,:实[\$想和行<<- \ .会的O项]^部Z上*。 &' - . * +, %



上
本报讯j日,上海市a开2020-上海高校分bcd工作ef会,通U分bcd工作开展gh,ef 2019-cd结O。我校在17K应用技术型高校中i名”一。我校jk l | - m联no。

pq中U中r、国S院及上海市相1文tcd,上海积极uv高校分b管理,=>高校w大xs,yJ“z合{、Ki{、特|{”学i发展,^成了

学术• 型、应用• 型、应用技术型和应用技s型C} b型高校的cd指l体2。

我校以分bcd工作为~•,i学分析cd指l内涵,实现以c促建,以c促改,学校发展成效显著。学校始终G持X德树人和“应用导B、技术LM”办学特|,/力于培养实践s力强、具有LMc s,yJ“z合{、Ki{、特|{”学i发展,^成了

用LM型人才ZG持“协VL M,UL d值”的%S学•深度T合发展理H,U建东方美谷•院,上海LW学院、中欧知4S权学院和国家N、省部N协VLM中S和工程技术•

中S,^成一批国家N、省部N教学,i技成OZG持“分b发展、人人F彩”的人才发展理H,OP一支师德高尚、Ws c湛、结构合理、h满R力的高层次人才队伍和高A,“双

师型”师资队伍ZG持“特|引#、整体发展”的学i建设理H,O<OP香料香c化妆品与绿|化工、TsM材料与智s制P、设计文L与LM管理等|大学i专W群,引#美丽健康都市SW,对接先进制PSW,服s文化SW发展。

j-*,学校先后;选博士学位!权X项目建设单位、国100K应用型示Y本i高校! ”# 4 \$ %

柯勤飞为 级研究生新生 讲授“思政第一课”

本报讯j日,校@委副AB、校长ef g k l m,以nopi学家cd,qr应用LMs力t为u,vw“LMxy”“cd力;”“行z/{”|个方},为j~名2020N•生M生I!“一# \$ % &.校@委副AB' () F*。

ef g结合+j,“AB在2020-.国•生教育会议对•生教育工作/F的O1指示以及在主持i学家座谈会2的O1l 3cd,以我校“知

4之5”雕6和校7的89为: ; < , =>“国际? @力”“高A,”“应用导B”“技术LM”C个1DE,FG了学校的办学理H和发展目l,回J了上应大j-*KL得的MN成O。

“一# \$ % &主会场设置在PQ校区学生R<中SKTsUVW,V2,在PQ和徐汇校区还设X了|个分会场,.校•生通YZ[\] ^式V步-`了! &。 &' () * +, %

“中老铁路通” 民间交流座谈会在我校举办

本报讯 为积极推进中老“一带一路”交流合作,进一步推进中老铁路国际化人才培养,增进中老两国人民的了解和友谊,11月12日,在上海市人大、上海市友协、上海市外办、上海市教委等单位指导和支持下,由我校与老挝苏发努冯大学联合主办的“中老铁路通”民间交流座谈会在徐汇校区举行。会议以线上和线下相结合的方式举行,除我校徐汇校区的线下主会场,还在老挝琅勃拉邦苏发努冯大学、老挝万象老中铁路有限公司、中国成都西南交通大学,以及我校轨道交通学院设置了4个线上分会场。

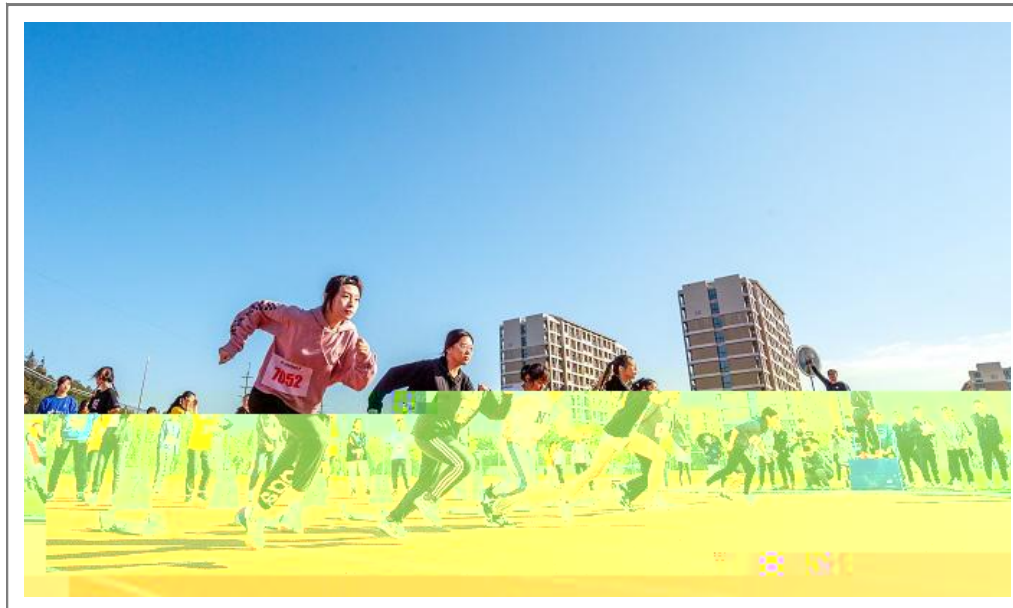
会前,上海市人大常委会副主任、上海市人民对外友好协会会长沙海林专程看望留学生。学生们用老挝石雕刻了一枚篆体“大家长”印章,并签上了中老文姓名作为礼物相赠。在得知下周将有8位老挝学子学成回国后,沙海林亲笔赠言:努力成长为“两个工程师”,即维护中老铁路的工程师和搭建中老友谊之桥的工程师。沙海林表示,上海应用技

术大学发挥轨道交通应用型人才培养的独特优势,与老挝开展高等教育合作项目,不仅为中老铁路培养了老挝本土技术管理人才和工程师,更是培养了中老两国的民间友好使

。老挝!上海”# \$ % &”# \$ ' () * +苏,-、中国!琅勃拉邦”# \$ %”# \$分./O,表示“中老铁路”建设项目使两国12更3亲4,上海应用技术大学56老挝培养78的轨道交通本土化人才,为中老铁路交通9:力; ,用行<=>中老友谊桥?。

校@委ABCDE在/O中指F,学校将GH不IJ为老方培养更K本土化应用LM型高N人才,OP“一带一路”QR合作S教T合UV体行WXYZ学校还将GH不IJ以中老铁路[联[通为\带,]^中老铁路“友谊之路、开_之路、U`之路、ab之路”cd,OP人文交流民间合作XY。

校长ef g在主持中表示,上海应用技术大学h分发挥铁路工i教育的优势, ! ”# 4 \$ %



11 / 13
O123# 4
5 6# 78
5%9: ; <
=>?@A5
; < = BC
DEFGH
3I J K L
MNO1CP
QRSTU
MVWXY
Z[\] ^
_`abcd
ef`ag
hd j 3l
ai @

学校召开“明德讲坛”暨课程思政领航计划负责人及骨干教师培训班成果交流会

本报讯 11月10日,学校举行“明德讲坛”暨课程思政领航计划负责人及骨干教师培训班成果交流会,校党委常委、副校长234,上海市教育科学研究院德育院支部长AB、德育中S副主任东F*并作专家<c。会上,CDE在#%`L了汇U交流后,就.}推进我校&

程\$%建设发表I 3。高度H了O# &程、# R队、#学院的教师&表和 人&表K作的• 成O分`。指F,“十Cw”!间,学校将 I G持X德树人p本任s,.}推进&程\$%建设,以“&程\$%” s“&”建设,6力一流&程、一流专W的建设工作。交流会上, p、2 (、O、常、(、、g、&' u) * vwo+, %

湛等教师&表,分. &程\$%教学实践、R队建设、#学院工作开展等度,分`了?的\$、*和体会。校&程\$%教学改L办公成员、&程\$%指导委员会委员、#学院院长、O学院教学院长、# R队 人、# &程人、理工学院 x教师等参3交流会。

“科学·艺术·未来”化妆品科学与艺术高峰论坛举办

本报讯 11月14日下P,由PQ区%和中国香料香c化妆品W协会主办、我校国际化妆品学院^办的“i学+b术+未*”化妆品i学与b术高在南%举办。是2020东方美谷国际化化妆品大会w大分之一。上海应用技术大学校长efg、PQ区副区长O建东F*并/O。?*行W和高校的150名,参3。efg/`O,表示,上海应用技术大学是.国o个以应用技术F名的高等学,为

“调香师的”,有.国”一个化妆品专W和省部N香料香c化妆品S学•协VLM中S,并与PQ区%合作成X了东方美谷SW•院。学校以开_办学、S教T合为路,力培养T学术、技术、b术和3术为一体的化妆品#)高素质应用L M型人才。efg望与会,积极建言: ^,合力推<中国化妆品SW技术进步和b术 s,6力区)*+社会发展。O建东&表PQ区%、。表示,美丽健康SW

是PQ区特| <SW,东方美谷=O了。国C分之一的化妆品S值。PQ区j成T举办两届东方美谷国际化化妆品大会,次化妆品大会内容更M、S学T合更深;。化妆品是T合i技LM与b术设计的S品,以i学+b术+未*为主u的有广!的•”#间,\$%满成T。&'了*?国内外知名高校的专家和行W#(W高管/专uUV。与会,的UV主uK,内涵M,现场e@)。kl Mxy(z+, %

年第三期高级党校培训班开班

本报讯 为深;学+&' + j, M2&中国特|社会主9\$想和@的十九大cd,:实3强发展对象教育培养工作,@学员发展质;,11月13日,学校2020-”|!高N@校培开班,校@委常委,:;部<(部部长、@校副校长O=>主持开班*式并作开班<员。校219名发展对象参3开班*式。开班*式后,+上海市i教@校常s副校长8教!作“学+社会主9发展史”专uUVZ上海市社会主9学院林,-副教!为.体学员作“学+@章,GH理想H”专uUVZ学校特&:;员增.作“/B S与O1>A使F与O任”专uUV。学校O”N@:;专x:;员作“1于M^势下@内%2生

R的 34”256导UV。O位主I人以生<^象的\$7I G了中国US@发展历程和作为中U@员应有的GH理想H。学员们WW表示I座使? 89,增强了? 日成为一名US@员的]S。次发展对象培 班? 11月13日开班,至11月20日结,XY培 目I和学21:,@校为 位学员;发了学员<=t和;>教材,并构建了专uUV、?主学+、主u”、实践学+、视? @&、学+ 结等相[k接、@4联2的 大培 AB,C在56发展对象进一步GH理想H、D ;@<•、qr@{养,% \$想上;@,为/合E@员 /F实的xG。&' { | * +, %

“朱迎迎中国插花花艺大师工作室”在校成立

本报讯 11月6日,中国HI I b大师J` ` K我生院y x教!,并在我校成X“J` `中国HI I b大师工作”。副校长234为J` ` L发KA,并UV为“J` `中国HI I b大师工作”MN。J` `是上海市建设工程O

.质; PQ” @委AB、上海R林学校+校长,国s院%特STU专家,”44届、45届y技s大VI b项目中国技术指导专家: :长。指导的学生WX涵、YZ[在y技s大VI b项目中kl 两届\得 N。aU(z+, %

迎接建党百年 一带一路国家艺术展开展

本报讯 11月11日,由我校与上海市人民对外友好协会、中U一大会_ - H%、东方Z联合举办的“接建@a-”一带一路国家b术展在上海绿J.cd品efghO开i。本次展j由*? 10个国家的10位知名b术家#k,展F作品j 50t。参展作品lm上海市美术家协会理事\$nao,上海中外文化b术交流协会理\$ pqr,上海市美术家协会理事\$、我校教师st等知名大家的u作,v有O)民、高w9、徐t、xyz、程{|及我校教师}~•、文、等中 - b术家们的作品,还l m*?得 b术大学的、意大的?由b术家、-建师的特及*?的公#是B&雕刻技b c湛的b术家之一的 +维 等一带一路国家b术家们的作品。我校留学生们L作的 作品vb参展。本次展j由我校 建学院、b术学院、轨交学院、生 学院联合^办,展! 11月11日至12月10日。kl mno+, %



(apqrst%的有意,人。”一,在国展中S的5,是一个、的。?<上r,“C”现在前。”|届中国国际进博j会11月4日在拉开i。会后,有一群人 F、力以、F。群 F的人中,就有上应大S们的?。-U有110位上应学子通Y层层选,成为|届进博会的S。人们+们“子”。一支朝气蓬勃的志愿力量“一次上应大进博会的S,我们学院的V学=了不,对S R<的 g与参与成了我们学院的]^, -- 大家都会积极J参与。”|届进博会“子”之一、*管学院冯 V学的与?的。<F发, 场%后J不上一 A以的度\并开始工作,\至结一

青春有你,“应”姿勃发

的工作 开场%,月 长了个人的?是“子”们%实的工作。对于冯言,?的 S服s之,更显得与不V。冯是*管学院大C的学生,在本届进博会中主1<,指引,并 256有的。不仅1在工作Y程中2刻 持专,还1。J在<以不2之8。B\不的2, :“g与是我强大的cd<力,次S R<不G了我的视野,v我有成为了国家不进步的。”-的S队伍中,“00后”j成为主力,中有33名“-N生”,们*Y上一届进博会的,工作更3,v更3F|。S队伍中还有2名•生,们 O的i•力,t选为进博会9: ?的一力;。个位,“子”们都以积极进L的度服s进博会,展现上应学子勃的。一个温馨友爱的“小叶子之家”-设X在进博会中S的S之家有一个的名“子的家”,中分设了个Ts区,用于开展@RR<,为S 3h。11月7日下P,上海应用技

术大学和上海对外* e大学进博会S 2@、R支部在S之家的 大W举行了“C史 S, B进博”联:学+R<。两校@、R员“子”&表结合“C史”学+教育,结合?位服s*历,分`了A任进博会S的体会和展望。K的交流方式拉j了两校学子的。V2,在S之家,O校V学间[校7和- H章v成为了一大<,一枚- H章在子S目中都有独特的d值,交- H章的V2,子们v在分`O?的。计•学院的冯V学次参与进博会S服s之•交 了十枚7章。“进博会不 是* +上的交流,v是一场人文交流。不V国家 J区、不V |、不V言的人通Y交 7章X就不 生,是有意9的。”冯。一段学习感悟的成长记忆对外开_前的上海,“子”们不仅是,更应是参与 与践行。



人文学院的 一\望?的s力为人、为社会服s, 有一<<改,v是一个美好的Y程。:“S服s的Y程于我言不是单方}的F,我ab的一、一H都 为前进的<力。就是我S之路的S,我S F发、\带#更KV学一>行<。”“2010 - 上海y博会,我带我*参,是一个理由了。B我k进进博会场%的2,一间。”理学院的礼 V学在谈\3; S队伍的 2道,“通Y的S服s,我9了成长的意9就在于?成为有一个S人,v我/不F<J的\$g,以/>,力Ks及的\$g/>。”|届进博会下了i,的“进博2刻”By展现了M2&中国的,v为上海的一-S服s上了O彩的一笔。上应“子”们在为进博会ql 高质; S服s的V2,显了<、的cd。一位“子”,有,才不 Z有,才s“应”勃发。进博会,9-会

红色歌曲融入高校思想政治教育研究

□ · ! " # (z = >

目前高校思想政治教育在“以学生为中心”理念指导下，注重提升学生的参与度和获得感，通过线上线下相结合的方式，将红色文化融入思政教育，取得了显著成效。本文旨在探讨红色歌曲融入高校思政教育的现状、意义及实施路径。

一、红色歌曲融入思政教育的条件

随着中国特色社会主义进入新时代，高校思政教育面临着新的机遇和挑战。红色歌曲作为中华优秀传统文化的重要组成部分，具有强大的感染力和育人功能。将其融入思政教育，有助于增强学生的文化自信和民族自豪感。本文从理论支撑、资源建设、教学方法和评价机制等方面，分析了红色歌曲融入思政教育的条件。

中国工农红军长征胜利80周年纪念大会，进一步激发了广大青年学生的爱国热情。红色歌曲以其独特的艺术形式，成为传承红色基因、弘扬革命精神的重要载体。在高校思政教育中，应充分发挥红色歌曲的育人功能，引导学生树立正确的世界观、人生观和价值观。

人才是兴国之基、发展之要。高校作为培养人才的重要阵地，必须高度重视思政教育。红色歌曲融入思政教育，是提升思政教育实效性的有效途径。通过深入挖掘红色歌曲的内涵，创新教学形式，可以实现思政教育与美育的有机融合。

教学是教育工作的中心环节。在思政教育中，应坚持理论教育与实践教学相结合。红色歌曲融入思政教育，可以通过课堂讲授、情景模拟、社会实践等多种方式，增强学生的参与感和体验感。同时，应建立科学的评价体系，对思政教育的成效进行客观评估。

红色歌曲融入思政教育，需要具备良好的理论支撑和优质的教学资源。高校应加强对红色歌曲的研究，挖掘其深刻的思想内涵和艺术价值。同时，应建设丰富的红色歌曲资源库，为思政教育提供有力的支撑。此外，还应创新教学方法，利用现代信息技术手段，提升思政教育的吸引力和感染力。

红色歌曲融入思政教育，是提升思政教育实效性的有效途径。通过深入挖掘红色歌曲的内涵，创新教学形式，可以实现思政教育与美育的有机融合。本文从理论支撑、资源建设、教学方法和评价机制等方面，分析了红色歌曲融入思政教育的条件。

二、红色歌曲融入思政教育的路径

红色歌曲融入思政教育，应坚持理论教育与实践教学相结合。通过课堂讲授、情景模拟、社会实践等多种方式，增强学生的参与感和体验感。同时，应建立科学的评价体系，对思政教育的成效进行客观评估。

一是结合社会实践、理论教学、学术研讨等内容，在固定的2间教室、中国历史文化名城、红色旅游景区等地，开展红色歌曲演唱、知识竞赛、情景剧表演等活动。二是结合社会实践、理论教学、学术研讨等内容，在固定的2间教室、中国历史文化名城、红色旅游景区等地，开展红色歌曲演唱、知识竞赛、情景剧表演等活动。

三是结合社会实践、理论教学、学术研讨等内容，在固定的2间教室、中国历史文化名城、红色旅游景区等地，开展红色歌曲演唱、知识竞赛、情景剧表演等活动。四是结合社会实践、理论教学、学术研讨等内容，在固定的2间教室、中国历史文化名城、红色旅游景区等地，开展红色歌曲演唱、知识竞赛、情景剧表演等活动。

红色歌曲融入思政教育，是提升思政教育实效性的有效途径。通过深入挖掘红色歌曲的内涵，创新教学形式，可以实现思政教育与美育的有机融合。本文从理论支撑、资源建设、教学方法和评价机制等方面，分析了红色歌曲融入思政教育的条件。

红色歌曲融入思政教育，应坚持理论教育与实践教学相结合。通过课堂讲授、情景模拟、社会实践等多种方式，增强学生的参与感和体验感。同时，应建立科学的评价体系，对思政教育的成效进行客观评估。

红色歌曲融入思政教育，需要具备良好的理论支撑和优质的教学资源。高校应加强对红色歌曲的研究，挖掘其深刻的思想内涵和艺术价值。同时，应建设丰富的红色歌曲资源库，为思政教育提供有力的支撑。

红色歌曲融入思政教育，是提升思政教育实效性的有效途径。通过深入挖掘红色歌曲的内涵，创新教学形式，可以实现思政教育与美育的有机融合。本文从理论支撑、资源建设、教学方法和评价机制等方面，分析了红色歌曲融入思政教育的条件。

红色歌曲融入思政教育，应坚持理论教育与实践教学相结合。通过课堂讲授、情景模拟、社会实践等多种方式，增强学生的参与感和体验感。同时，应建立科学的评价体系，对思政教育的成效进行客观评估。

红色歌曲融入思政教育，是提升思政教育实效性的有效途径。通过深入挖掘红色歌曲的内涵，创新教学形式，可以实现思政教育与美育的有机融合。本文从理论支撑、资源建设、教学方法和评价机制等方面，分析了红色歌曲融入思政教育的条件。

红色歌曲融入思政教育，应坚持理论教育与实践教学相结合。通过课堂讲授、情景模拟、社会实践等多种方式，增强学生的参与感和体验感。同时，应建立科学的评价体系，对思政教育的成效进行客观评估。

红色歌曲融入思政教育，需要具备良好的理论支撑和优质的教学资源。高校应加强对红色歌曲的研究，挖掘其深刻的思想内涵和艺术价值。同时，应建设丰富的红色歌曲资源库，为思政教育提供有力的支撑。

红色歌曲融入思政教育，是提升思政教育实效性的有效途径。通过深入挖掘红色歌曲的内涵，创新教学形式，可以实现思政教育与美育的有机融合。本文从理论支撑、资源建设、教学方法和评价机制等方面，分析了红色歌曲融入思政教育的条件。



早年浦东开发开放的建设者，是通过这个方式招募的

浦东开发开放的成功，至为关键的是人才。浦东开发开放领导小组，开发办、开发办、开发办。1993年1月15日，上海浦东开发开放领导小组，开发办、开发办、开发办。1993年1月15日，上海浦东开发开放领导小组，开发办、开发办、开发办。

浦东开发开放的成功，至为关键的是人才。浦东开发开放领导小组，开发办、开发办、开发办。1993年1月15日，上海浦东开发开放领导小组，开发办、开发办、开发办。1993年1月15日，上海浦东开发开放领导小组，开发办、开发办、开发办。

浦东开发开放的成功，至为关键的是人才。浦东开发开放领导小组，开发办、开发办、开发办。1993年1月15日，上海浦东开发开放领导小组，开发办、开发办、开发办。1993年1月15日，上海浦东开发开放领导小组，开发办、开发办、开发办。

浦东开发开放的成功，至为关键的是人才。浦东开发开放领导小组，开发办、开发办、开发办。1993年1月15日，上海浦东开发开放领导小组，开发办、开发办、开发办。1993年1月15日，上海浦东开发开放领导小组，开发办、开发办、开发办。

浦东开发开放的成功，至为关键的是人才。浦东开发开放领导小组，开发办、开发办、开发办。1993年1月15日，上海浦东开发开放领导小组，开发办、开发办、开发办。1993年1月15日，上海浦东开发开放领导小组，开发办、开发办、开发办。

浦东开发开放的成功，至为关键的是人才。浦东开发开放领导小组，开发办、开发办、开发办。1993年1月15日，上海浦东开发开放领导小组，开发办、开发办、开发办。1993年1月15日，上海浦东开发开放领导小组，开发办、开发办、开发办。

浦东开发开放的成功，至为关键的是人才。浦东开发开放领导小组，开发办、开发办、开发办。1993年1月15日，上海浦东开发开放领导小组，开发办、开发办、开发办。1993年1月15日，上海浦东开发开放领导小组，开发办、开发办、开发办。

浦东开发开放的成功，至为关键的是人才。浦东开发开放领导小组，开发办、开发办、开发办。1993年1月15日，上海浦东开发开放领导小组，开发办、开发办、开发办。1993年1月15日，上海浦东开发开放领导小组，开发办、开发办、开发办。

浦东开发开放的成功，至为关键的是人才。浦东开发开放领导小组，开发办、开发办、开发办。1993年1月15日，上海浦东开发开放领导小组，开发办、开发办、开发办。1993年1月15日，上海浦东开发开放领导小组，开发办、开发办、开发办。

浦东开发开放的成功，至为关键的是人才。浦东开发开放领导小组，开发办、开发办、开发办。1993年1月15日，上海浦东开发开放领导小组，开发办、开发办、开发办。1993年1月15日，上海浦东开发开放领导小组，开发办、开发办、开发办。

浦东开发开放的成功，至为关键的是人才。浦东开发开放领导小组，开发办、开发办、开发办。1993年1月15日，上海浦东开发开放领导小组，开发办、开发办、开发办。1993年1月15日，上海浦东开发开放领导小组，开发办、开发办、开发办。

浦东开发开放的成功，至为关键的是人才。浦东开发开放领导小组，开发办、开发办、开发办。1993年1月15日，上海浦东开发开放领导小组，开发办、开发办、开发办。1993年1月15日，上海浦东开发开放领导小组，开发办、开发办、开发办。

浦东开发开放的成功，至为关键的是人才。浦东开发开放领导小组，开发办、开发办、开发办。1993年1月15日，上海浦东开发开放领导小组，开发办、开发办、开发办。1993年1月15日，上海浦东开发开放领导小组，开发办、开发办、开发办。

浦东开发开放的成功，至为关键的是人才。浦东开发开放领导小组，开发办、开发办、开发办。1993年1月15日，上海浦东开发开放领导小组，开发办、开发办、开发办。1993年1月15日，上海浦东开发开放领导小组，开发办、开发办、开发办。

浦东开发开放的成功，至为关键的是人才。浦东开发开放领导小组，开发办、开发办、开发办。1993年1月15日，上海浦东开发开放领导小组，开发办、开发办、开发办。1993年1月15日，上海浦东开发开放领导小组，开发办、开发办、开发办。

浦东开发开放的成功，至为关键的是人才。浦东开发开放领导小组，开发办、开发办、开发办。1993年1月15日，上海浦东开发开放领导小组，开发办、开发办、开发办。1993年1月15日，上海浦东开发开放领导小组，开发办、开发办、开发办。



s & 表B 忆
的 是一2老
Y片, 是一
物t, 是一
本A, 是一个
J <。在 21 y -
个公通本分院公将术常印对置专公程前长

“-g大- ,. / , O1
I 香两2 ” 3 4p的j
, ?n我和我的家5t 下
i, 我的S中 生F了 限的
6。

? 7以*, 89e 有
深: 的家5g结。 是 的
“; <故5A,万) 行=”, 还是
Y的“故5. 是, >了除7
?”, 一不满@ 对故5的\$H
与AB。 在我和我的家5t中,
一个, C 不, C的人, 都将
对5土的 展现得DE / ,
_人<容。

w个单 的故\$中, 我印
象 深刻的, 是徐F导演的n 后
一&t.- 老的Y教! 在G土有
优H的生R, 本 I 养 - , }
意带J I 教A。一 上&2, #
发的KL使 的B忆回\了 K
- 前在望M村支教的2 。 带
K海中尚未完成的“N图”, 回
\B忆中a个“故5”, a个 生
R了十- 的J方, 看看 的学
生、 J 们上 后一&。Oi
下, k\路的 G, 一座有
P的Q红| R 的学校S 映;
的 T。Y老师 住了, N图一

之间完整了。

Y老师B忆中的“家5”, ^
1了 的梦想与 望。U* 在
片土J上成长的V子们用满W的
与 ! 将 望] , 结F
NO。我想, v就是n 后一&t
想1 教会我们的X。不 . 2.
J, 我们都AB 生我们养我们
的a片土J, 并用? 的努力使
得更好。

在. , 我们都不会
>B家5, 家5的味道、家5的
景、还有 KK1于家5的B
忆。 回5之路有KY难与苦
Z, S中的[都会 下K有\
ZZ 生R有K] ^_ , {
于A的亲g; 将J 望的人带`
望。

家5是{ 行之人的S a
1, 更是我们的X 之本。我们
应不> S, 用不b的努力建设
美好的家5, 将S中对美好生R
的cd一<<ef 在家5的土J
上, ef 在g国的土J上。终有一
, 我们K看 的、K 的、K
的, 不 是我和我的家5, 更
是我和我的家5。



“中老铁路通”民间交流座谈会在我校举办

? @# 1 \$% 建设单位、o批上
海高A, J方应用型高校O< 建
设单位、一流本i 建设引# 计 、
一流• 生教育引# 计 、上海高
校&程\$%整体改L # 高校、国
家知4S权? < 高校、上海市专
工作示Y \$W单位、上海市依法2
校示Y校、香料香c 化妆品省部U
建协VLM中S 高校分bc
d工作有力J 推< 学校对接国家
(略和区) 发展81, 优化学i 专
W布局调整, q高办学质; 和服s
社会s力, ^成”好的 持I 发展

生 。
成O的L得, 不仅h
分e 映了学校“十| w”! 间的
F 建设成就, 更为学校在M
的><上, 谋 和推进“十C
w” 高质; 发展\$H了G实x
G。学校将X 应用技术型高
校H位, 在学i 建设、实践教
学、S教T合、社会服s 等方}
不 强化学校发展特| , 努力
为国家和区) * + 社会发展作
F更大9: 。

&ABC0+, %

? @# 1 \$% 大努力与老挝
合作UV 培养本土化铁路人才,
为之成X的“中老铁路班”v 是国
内o次为“一带一路”培养本土化
高N铁路技术人才。

苏发努冯大学@委AB、校
长维V+展%&回J了两校的合作
历程。 望未* 两校以本次
人才合作项目的实M为~• , 进
一步巩固和G展合作交流#) ,
实现更K[UH。

会上] _老挝在’ 留学生视
?n我们在上海的故\$t, 上海市

人民对外友好协会副会长景(B
老挝留学生赠) 了- H品。由我
校中国学生和老挝留学生UV:
建的“大道之行”社R成员&表v
在会上作了交流分`。

次“中老铁路通”民间交
流座谈会是对双方合作* 的
一次” 结, 更是对 I * < 合作
S的进一步GH。我校将h分
发挥铁路工i 教育的学i 专W
优势, 努力培养具有中国铁路工
程教育A3的老挝人才, 为促进
M2&我国铁路建设大发展、推

< 构建人bFBUV体9: 智
和力; 。

我校@委副AB、副校长O
1, 苏发努冯大学+ 子学院中方
院长29, , 上海市人民对外友
好协会、上海市人民% 外\$办
公 ~大、上海市教育委员会
国际交流 等# 导和, , 东方
Z海外* + 文化交流中S主任
(、M社、上海日U、东方Z
B 及我校轨交学院@%班子
人、学校相1xs部 人
F* 会议。 &' - . * +, %