

SHANGHAI INSTITUTE OF TECHNOLOGY

! " # \$ % & () * + , - . /

& () * + , - . / + 0 1 2 3 4 5
6 7 8 9 : ; < = > ? @ A 4 B C D E * :
0 < F G H I J K C N * : 0 <
C * 0 < C 0
? * 0 < C
C
* 0 <
! ,
0 " * # \$ % * & () * + -
, - . / 0 1 2 3 4 - 0 C 5 6 0 <
7 8 9 : ; < = ? 8 > ? C @ A * ! .
B C D ; E F G H I J K N # /
@ A B C D ; E , N \$ 2
0 1 2 3 - 0 - * = > < %
0 1 4 C : B C D ; E % 3
0 " @ A " G @ I * &
| " " C

| | | | |
|-----------|--------------|-----------|-------------|
| 审核 估考察 | 长徐鹏 对外经贸大 | 培 位 | 法 |
| 5 22 举行 本 | 副 长聂清 华东理 | 陆靖 审核 | 审核 估 |
| 审核 估专家 | 大 务处处长黄婕 | 估 报 | 持 题导 |
| 见面 专家组组长 | 大 务处处长彭章 | 应 术大 60 | 持 质 |
| 员 原副 | 友 浙江 业大 理 | 办 办 和 | 行全面考察 |
| 估 原 | 书记施 青 | 办 指出 步 | 考察 断 |
| | 术大 服装 长 | 成 以 应 术 本 | 办 5 25 举行 本 |
| | 谢红出席 领导 | 本 术 长 | 审核 估专家 |
| | 刘宇陆 陆靖 宋敏娟 张 | 培 实践 力 具有 | 员 副 |
| | 艳萍 陈东辉 叶银忠 张 | 和 国际 以 | 东出席 讲 |
| | 锁怀出席 | 应 | |



\$%&' () * + , 3 - >>>



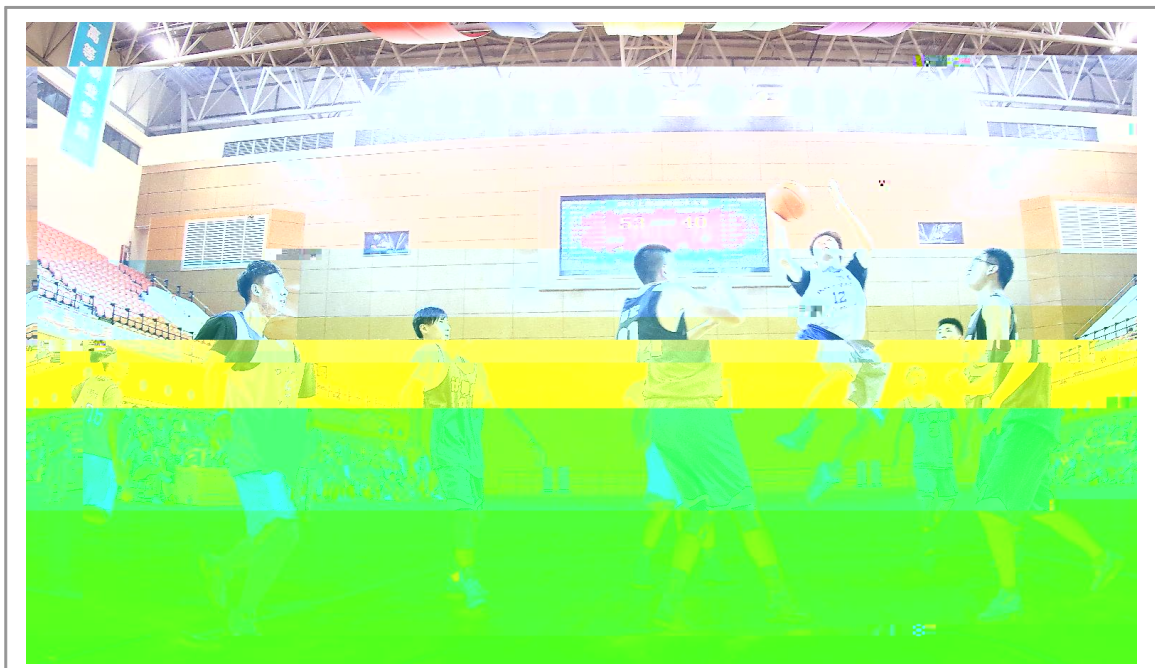
!) " # s l t理 提
5 17 专业m业对uv 专业 出国
等各项举k 期w在
a x 考l 与专业 相
长 abc yz bc{ 各
al d 研讨 |合} l ~5
长陆靖出 长研讨 /
席 加 al d 举k ^
45所 区e 举k不 提 在 影
Ef 响力 _ 动 X•
长 导 思 e 长 E 经与
18 ! 和 " ^
() al d # # l 对 持\$
组成员 60g 和 %& ' 期w
参加 对 l 职业 (等5)
陆靖 * 持和指导 +
介绍 应 长m 各X考 目组 (考
l, 报 J' V 项等 行
] h i 本 - . !
术 各 ()
长 与所负责al d l /
培 bc理j 和实践举 行对 目 职 理
k 指出 提 l l O 马克思 义 Q
m业no力和 p 深1 行al d讲 提2-
q力实施 课 bc r . 服务 0 1 2 3%

) ! @A 2017)

!) " # P 3 l 34 国家 VW 对 l 4t
4t理 成 5 5 25 550 2017 9: 理 成 5 深深XY和
举行 6 7 >动\ l \ l @ Z [\n
8 p 2017 9: ; < AB C D与大家分 l 4t理
= > 国家 大 期 经 E 3] 家^经_ l \n
= > 副书记 副 们 自 理FUGH s台= 得 4和a 4 岗位bc
长张艳萍出席 l > I J 9: S dm 们9: 自
务 副 5红? 题 9: K台 《it》 s L 4e ff 有所成 自
l 处g88应邀出席 M N 4 QO业 自 gh l i j U出
= > 2016 友们PC QR S TU 4 5 0 1 - 2 3%

!) 1

!) " # 5 20 取得 全国大k 预Xk参 本 k 等 \ 得
大 l 大k在 k e 6 参加 国区
l 大 举行 ^k mn k
自 _大 华东理 大 Pearson培l VUE和 ~ 有 近
理 大 等14所 151 限公司 合 办 O 承 Y 在 国()国际
4参k o E E和 办 S | } MOS大k华 X 20
pqr 由 东区 k近 在• 区举行 项 l 4\ 得g 成 \
st 指导 马 u团v项 XM 出 \ 等 4 得 业 项目 5
目和黄w x忠y 指导 z 等 6 S等 10 g 项 银 9项 6项
{ 团v项目\ 得大k 等 h 5 ' \ 得 组



(6 C ; < 7 8 < 9 : ; < = > 5 6 8 \$ H ! ? @ A 0 E : B C C D E % * F ! G H * I K J K 3 > 0 E K N K = ? ; < 0 6 C * ? 0 E C : %

!) " # , - . / % 5 29 长 职
团在徐 区大 友在
出 《华 》 200
家 《华 》取 国 《
》 在得 自 !
出 " # \$ % & 在 ' (
, 合家团 《华 》) * + , -
, / 纪 有 O 1 2 3 *
力和4质 5 6 7 深8 9:
出: < 安排 = " >
动 ? @ ABC 3 D D 9 E F C
E G H 体 等等 友在家长和 l
J 指导 K 动 L 动 M N '
O
P Q / R 续 S 职 安
排 " > 动 T 职 有 N
U 有 V 义 出团体
W X 出 目 安排 友 Y Z [见 >
动 \ 得] 大 职 ^ 项 _ 成
, 力 实 项目;

B O D D E E G * H I J K N

0 1 , - % l 业项目 书 ; 们
天 不 ; 席 P 书 / 面 在 大 l 出 们 本 本 客
O 期 O 业 在 大 l 提 2 9 集 不
们在 天; ! r 合r 理j 自 关 书 9 集 不
l 在 q X | : 公 6 有 出 ! "] 书 #
和 8 F s 装 w 台 R 大 l M 2 陈 有 \$ U / X
装 在 l 应 和 2 应 S ' 自 % 领 团 v
u 自 F 法 成 书 步 1 3 & ! 陈
l 自本期 报 陆 M 书 服 务 ' 力 公 () 区
续 出 O 业 , 以 1 陈 业 不
们 O 业 l 们 和 < 有 和 持 在 / T 书 , * ' , 期
9: ; < = 大 ' 实施 l O Q 1 书 2 \$ 公 不 /
自 l 书 j 有 F 动 5 3 4 U / 实际行
法以! 有 集 m / 8 自 9 力 报:
合 友 们 组 团 业 不 / ; < =
v ! 和 术 相 r 合 陈 # 相: > 1
' 面 q 、 客 有 p 9 > O 1 ? @ A 4 B C D (E F G H I J



6 2
自 大 % ? @ A ? @ A Q q D 深 成
在 P 5 在 B C 电 R + /
贸 () 有 限 公 司 \ 得 ; 不 < = # / D [
4 职 位 D E m 业 . 自 9 力 S 近 8 F
< O F # 提 O 业 m 业 ? @ 在 m 业 D E + 实
A _ / G] H 大 T 公 司 力 U
不 / U 在 m 业
不 V 对 l
有 大 W 力 大 % ?
@ A 成 gh N 经 \ 得 6
和 项 \$ 专业 X
/ 根 本 D 们
实 践 力 培 T 在 D 实 O
Y 得 在 Z T [电
\ 们] m
^ 3 做 ? @ A
? @ A 对 p (有 q
清 _ ` a D 9 力 步 步 5 实
做 位 gh 8 F D
b c 们 做 自 d
e O 果 不 自 } 合 f
3 m 9 力 5 g D h



f大 /
所培 T
指 与 f大
副授红 J 请
由 应 术大
授黄 cM
力 继续 f大
设做出

KOLMNOPTURSTUV
根据 f大 S
(红 负责 r合
实际 行
(步` \$, 成
f大 培
设 ((2017-2019)
位 v 设 体目
标 各 具体 (3
(v得 f大 领导
1外 红 <负责 区力 实
设目 3在 请自 区
实 w 设力 实 w
5 红 分z / 班讲
授 力 课 班e全/ I 由
/ 们 C 有
力 #/面对 清 . X
] 面对 实 至课
I 红 有
J. m/不 g力| X 授5

I [. 们 以' 服务
业
红 (p 班C
n 课 r合课 安排8 p
L g' 安排 15%L
Lp 力 课
班p yp 行 5 l p
动 / 出
yp ! l l yp
< 红 马 安排 天L
5 l p
以 (C
M J C n1
和 %
_ 和 l 红
E 提 l 培 质 出
(C 法在
期
WXYZ[\Q ^_` ab
3 3 大 红
领导和 分 提 [
, , 实 ,
I 题 红 等 职
V 肥 、 家 和
, " d i 政
在得 、 克]
做 M术 5 们%q
, w6
红 响应 S !
友 >动 与 友 r对
友 5 与 大家 在 {
D 和 等
动 l 不 在 动
\得 [<加 l ; 与
1 ' 与 l 友 _得
D们 4 在得 y 有
F法 r对 ' 。

业g'
在 C
红 步 对 团r
家" 有 深 理
c8defOghij kTUI Smn
opOqrst
! 员
红 f大 * ! 自"
员! 做 实践 >动 成果
在 f 和常& 持 章
以' 与 位 l r

1\$% 术 大
刘宇陆在讲 指出
持i Vbc j k l 和 培
l 以 大 和mn 加务
实 全面提升 应
术大 设
陆靖在 &讲 ' E 专家组
o见 实 p 在
qr 设 V \$ 面对
思考 ' sb 关s 题
\$ t 理和分u专家组所提出 各
K 题 成全面 sb v
考察期 专家组深
领导 职 负责 领导
+ 员 59 务处 l
(处)等所有职 38
所有 25
实 w a书x yz { 等 22
外实 基 (m业基)3
| 举行 6 48 职 }
举行 8 109 l }
| 4课 22 课 67 | 22
专业()O业 (设)374
39 课 ~ 2033
+ 估 115
相关* . 等
专家组\$ 办 位
持 自
在全国 本 E f
n领 持 t O 根本
务 大 l 思F 政
l 全面
合 合
应 培 提2
持| v 培
基 应 v
设 不断加大 bc力 在
实施 取得 效果 加
应 设 有力* .
应 培

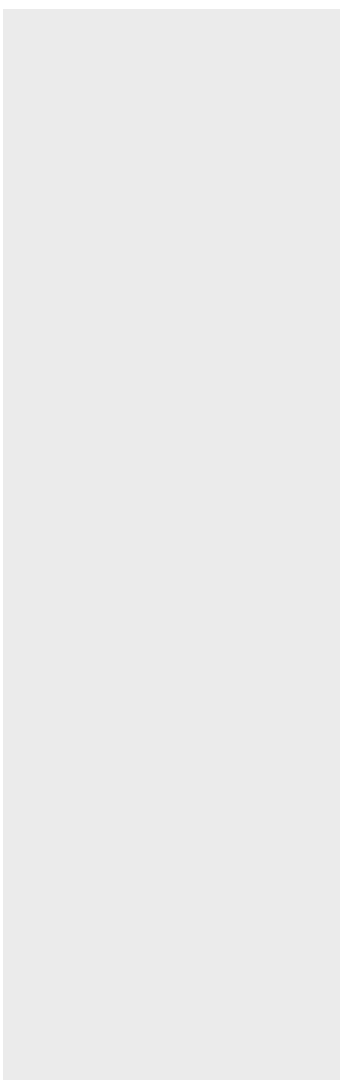
'分 S叶在T UV
 quO UW不LXYqZ华 [U\] U艳& ^ 以O_w U `叶 a出 bcb =\艳 dh l应O Ubef g与h i j k ulmqn o不得p i出q天r 不g力 Os 天 ; tOh U' X' u提uq 天m/ bvW

x张 os Oy z{ 大 / 淅沥 U/ 狂s 响) k出大自E 铿锵 旋l 骤h似/] S 便 F 对 有 • 分敬| 长懂 V冲 目d成 h 肆 射 得绵长悠) j 扯q' 得 q大们 分粽 在 自D 粽 T T 4大们 家常 [y 家牛P 4 >得<不O牛 S [家不/]东 5 们讲讲 在 T 4q QR 关怀与De 竟 s 粽原 味有 天 ; [见牛肉 提 吊胆|L u 大 77 肉 s 便dG 思j ! , 在 得p 裹q牛肉 似 _ 不 yJI 得 ' (牛肉K不 f < ^ = /j 家 y y 陈 和q R+在以{ - 所 肉 q 天 在 见y u /7不 在 影 外 粽 •• 红 <挂q 滴 /l ' 长辈们_ /QQ t D MF 5 却 不懂 c' Y 在电 扯动 不得 F y q` V黄味 粽 在 t 呢lll' 得/ S T 粽T 友 { L L T 有 _和 家 做 粽 有味<似 * q 味 E 1' 粽 天 粽 T家 } 在 D 和y 责] 动q c/ " 成 ! 纪 《 》T 相思 却 < H] \$X 长 Q以掩 h滴p在 有 l ; 大 在 G H 与z >江U 凉, ' 和 法预见

淅沥 U/ 狂s 响) k出大自E 铿锵 旋l 骤h似/] S 便 F 对 有 • 分敬| 长懂 V冲 目d成 h 肆 射 得绵长悠) j 扯q' 得 q大们 分粽 在 自D 粽 T T 4大们 家常 [y 家牛P 4 >得<不O牛 S [家不/]东 5 们讲讲 在 T 4q QR 关怀与De 竟 s 粽原 味有 天 ; [见牛肉 提 吊胆|L u 大 77 肉 s 便dG 思j ! , 在 得p 裹q牛肉 似 _ 不 yJI 得 ' (牛肉K不 f < ^ = /j 家 y y 陈 和q R+在以{ - 所 肉 q 天 在 见y u /7不 在 影 外 粽 •• 红 <挂q 滴 /l ' 长辈们_ /QQ t D MF 5 却 不懂 c' Y 在电 扯动 不得 F y q` V黄味 粽 在 t 呢lll' 得/ S T 粽T 友 { L L T 有 _和 家 做 粽 有味<似 * q 味 E 1' 粽 天 粽 T家 } 在 D 和y 责] 动q c/ " 成 ! 纪 《 》T 相思 却 < H] \$X 长 Q以掩 h滴p在 有 l ; 大 在 G H 与z >江U 凉, ' 和 法预见

淅沥 U/ 狂s 响) k出大自E 铿锵 旋l 骤h似/] S 便 F 对 有 • 分敬| 长懂 V冲 目d成 h 肆 射 得绵长悠) j 扯q' 得 q大们 分粽 在 自D 粽 T T 4大们 家常 [y 家牛P 4 >得<不O牛 S [家不/]东 5 们讲讲 在 T 4q QR 关怀与De 竟 s 粽原 味有 天 ; [见牛肉 提 吊胆|L u 大 77 肉 s 便dG 思j ! , 在 得p 裹q牛肉 似 _ 不 yJI 得 ' (牛肉K不 f < ^ = /j 家 y y 陈 和q R+在以{ - 所 肉 q 天 在 见y u /7不 在 影 外 粽 •• 红 <挂q 滴 /l ' 长辈们_ /QQ t D MF 5 却 不懂 c' Y 在电 扯动 不得 F y q` V黄味 粽 在 t 呢lll' 得/ S T 粽T 友 { L L T 有 _和 家 做 粽 有味<似 * q 味 E 1' 粽 天 粽 T家 } 在 D 和y 责] 动q c/ " 成 ! 纪 《 》T 相思 却 < H] \$X 长 Q以掩 h滴p在 有 l ; 大 在 G H 与z >江U 凉, ' 和 法预见

淅沥 U/ 狂s 响) k出大自E 铿锵 旋l 骤h似/] S 便 F 对 有 • 分敬| 长懂 V冲 目d成 h 肆 射 得绵长悠) j 扯q' 得 q大们 分粽 在 自D 粽 T T 4大们 家常 [y 家牛P 4 >得<不O牛 S [家不/]东 5 们讲讲 在 T 4q QR 关怀与De 竟 s 粽原 味有 天 ; [见牛肉 提 吊胆|L u 大 77 肉 s 便dG 思j ! , 在 得p 裹q牛肉 似 _ 不 yJI 得 ' (牛肉K不 f < ^ = /j 家 y y 陈 和q R+在以{ - 所 肉 q 天 在 见y u /7不 在 影 外 粽 •• 红 <挂q 滴 /l ' 长辈们_ /QQ t D MF 5 却 不懂 c' Y 在电 扯动 不得 F y q` V黄味 粽 在 t 呢lll' 得/ S T 粽T 友 { L L T 有 _和 家 做 粽 有味<似 * q 味 E 1' 粽 天 粽 T家 } 在 D 和y 责] 动q c/ " 成 ! 纪 《 》T 相思 却 < H] \$X 长 Q以掩 h滴p在 有 l ; 大 在 G H 与z >江U 凉, ' 和 法预见



N, 本 mO 在F
 _</JV不 + L, 遍
 c便/ 《 与 便 》
 承\$ I > : N
 _ E有 Y #/
 却有 J. . 有
 狂不 安 _
 [\有 + 不安 东
 . 加+ I >
 在 I > 有
 和 法预见